



La filière laitière française

Une filière naturellement vertueuse

De la ferme à l'usine, la filière laitière est depuis longtemps engagée sur les trois axes du développement durable : économie, environnement, sociétal. Naturellement vertueuse, elle offre des produits variés et bons pour la santé et dynamise l'économie des régions.



L'ÉLEVAGE REND DE MULTIPLES SERVICES



L'élevage est un acteur essentiel des territoires ruraux, contribuant à l'emploi et à la vie rurale, à la valorisation du patrimoine, à l'entretien des paysages, à la préservation de la biodiversité...

Pour **identifier et quantifier les services rendus par l'élevage** dans les territoires, le Cniel co-anime un groupe de travail mis en place en 2011 par le Groupement d'Intérêt Scientifique "Elevages demain".

Celui-ci a lancé une étude dont l'objectif est d'élaborer des indicateurs pertinents pour mesurer les bénéfices de l'élevage, d'étudier les interactions entre ces différents services et d'évaluer leur importance selon les territoires considérés (plaine, montagne, ...).

Les résultats chiffrés de cette première étude sont attendus prochainement ; ils devraient déboucher sur des propositions de projets complémentaires.



www.gis-elevage-demain.org

CRÉATION DE VIE ÉCONOMIQUE



La filière laitière : un moteur de notre économie

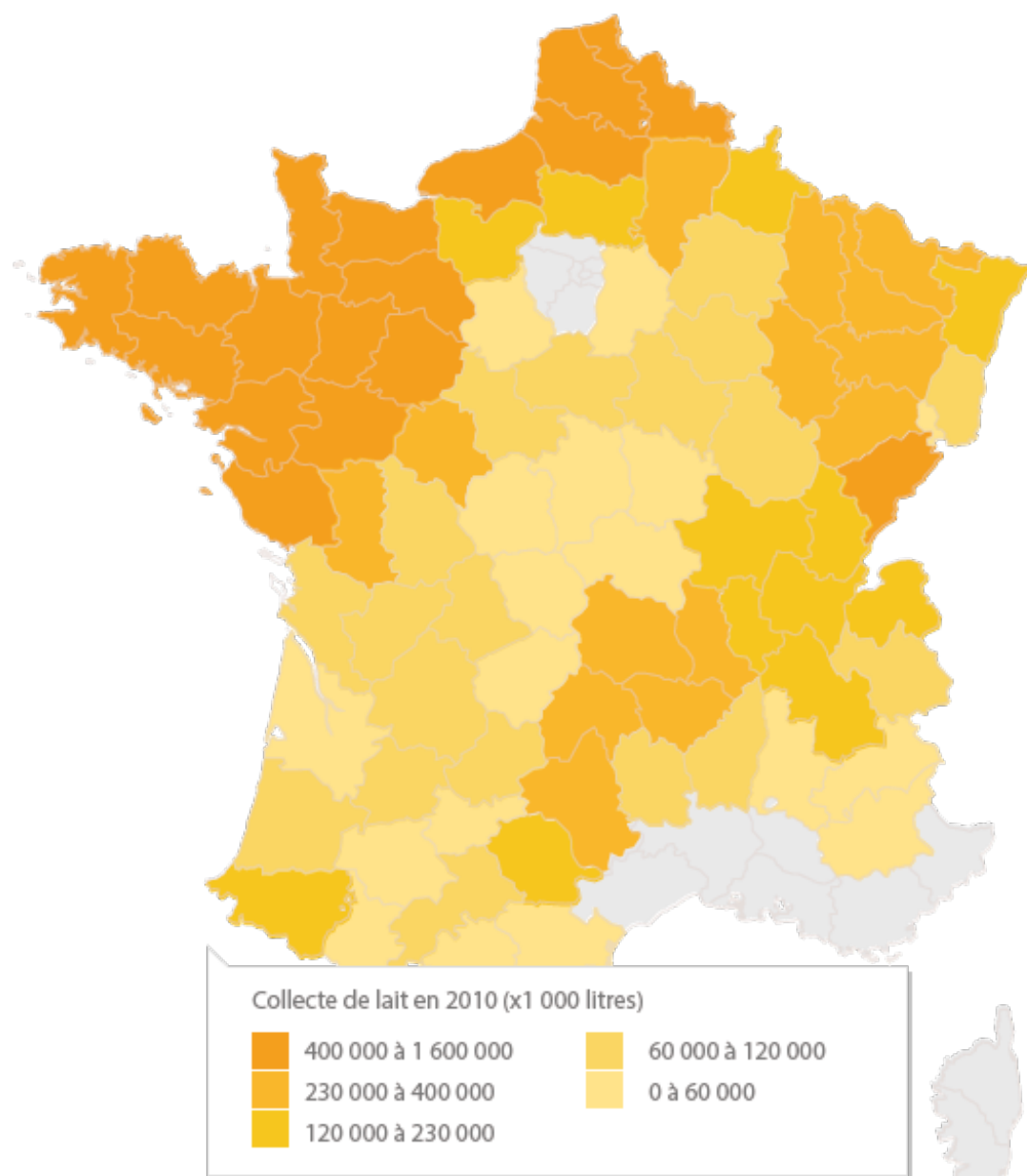
Avec plus de 27 milliards d'euros de chiffre d'affaires et 250 000 emplois directs, la filière laitière française est l'un des fers de lance de notre économie. Elle réalise d'ailleurs 1/5 du chiffre d'affaires de l'agroalimentaire, juste après la viande.



[La filière lait française en 50 chiffres](#)

Une filière répartie sur tout le territoire, qui dynamise l'économie des régions

La filière laitière compte environ 250 000 emplois, ventilés sur toutes les régions françaises, y compris les régions rurales "fragiles".



145 000 emplois directs dans la production

En moyenne 2 personnes travaillent à temps plein sur une exploitation laitière.

5 emplois induits pour 1 emploi direct

Services aux éleveurs, laboratoires, alimentation, santé animale...

55 270 emplois directs dans l'industrie laitière

Un vaste réseau de 650 entreprises de transformation, réparties sur tout le territoire.

Des entreprises laitières performantes

Composée de coopératives et d'entreprises privées, l'industrie laitière génère un chiffre d'affaires de **27,6 milliards d'euros**.

Elle est présente dans **80% des départements français** et constitue

Les **petites entreprises** sont particulièrement présentes en Franche-Comté et en Rhône-Alpes, du fait de leur tradition de collecte et de transformation du lait à travers des fruitières.

5 groupes laitiers français parmi les 25 leaders mondiaux

N°1
Lactalis



N°4
Danone



departements français et constitue un vaste réseau d'entreprises de tailles variables : des leaders mondiaux, mais aussi des PME/TPE.

Plusieurs grands groupes sont reconnus mondialement et réalisent une grande partie de leur chiffre d'affaires à l'étranger.

N°17
Sodiaal

SODIAL

N°18
Bongrain



N°24
Bel



Un atout pour le tourisme rural



Nadine, éleveuse en Midi-Pyrénées

« En discutant avec les vacanciers qui passent chez nous, ils prennent conscience que le paysage qu'ils regardent c'est aussi mon outil de travail, et c'est mon travail qui permet de l'entretenir »



L'élevage crée et entretient les paysages

En occupant et en valorisant les prairies, les vaches laitières empêchent les terrains de tomber en friche, ce qui donne aux paysages français cette variété et ce rythme si singuliers.

En montagne, elles préparent même les pistes de ski pour l'hiver ! En plaine, les haies et les prés constituent un réel réservoir de biodiversité et embellissent le paysage, comme en témoigne le bocage normand.



1 800 fermes pédagogiques, partout en France

Les éleveurs accueillent avec plaisir les vacanciers et les écoliers dans leurs régions. De nombreuses visites à la ferme sont proposées en saison pour leur faire découvrir le métier, les modes de fabrication, leur faire partager leur passion.



La route des fromages AOP d'Auvergne

Une initiative de la filière AOP, qui fait rimer tourisme et terroir !

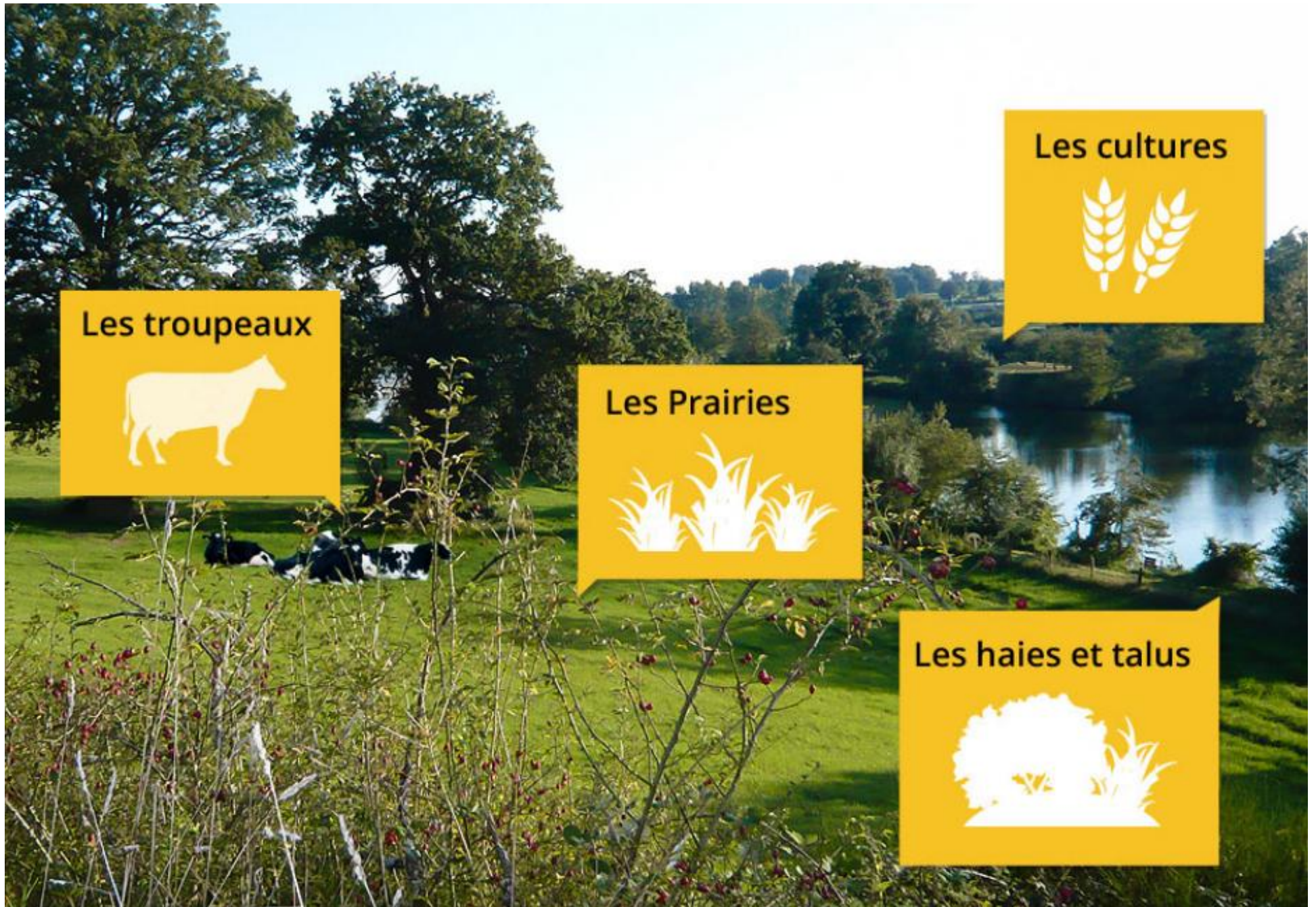
 Route des AOP d'Auvergne

RESPECT DE L'ENVIRONNEMENT



L'élevage et la terre : un équilibre naturel

L'élevage préserve l'équilibre écologique de nos territoires.



Une filière créatrice de biodiversité

L'imbrication des cultures variées (maïs, céréales, colza...) et des prairies souvent bordées de haies, de talus et de fossés constitue un **habitat privilégié pour la biodiversité**.

En effet, ce réseau de couloirs naturels permet aux espèces animales et végétales de se nourrir et se reproduire.

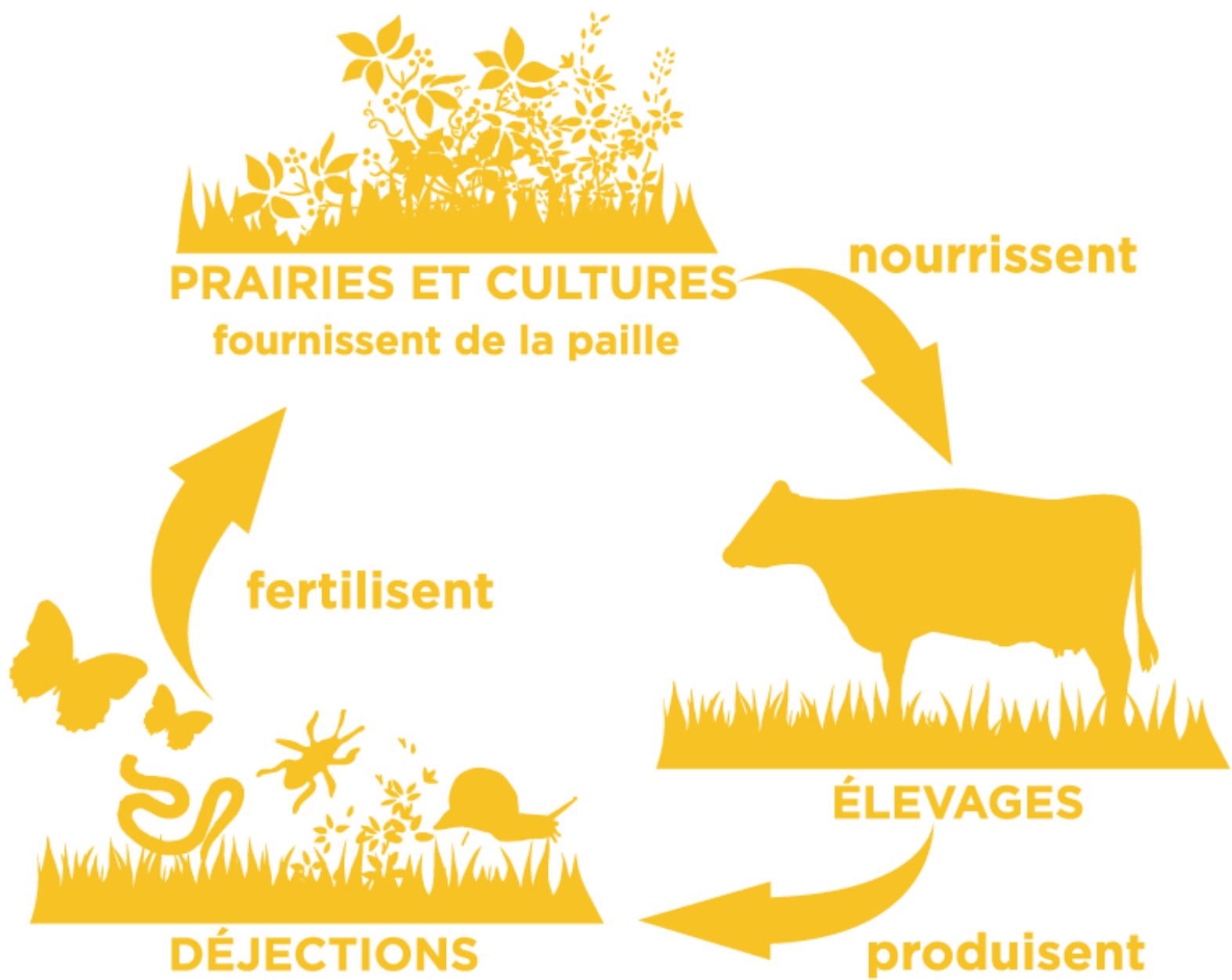
Sous nos climats, le sol de la prairie permanente est le plus gros réservoir de biodiversité. Il s'agit surtout de biodiversité "invisible" (petits insectes, bactéries, etc.).



Les sols

Les prairies nourrissent naturellement le troupeau et ont un impact direct sur la qualité du lait produit. Vrai puits à carbone, elles compensent un tiers des émissions de gaz à effet de serre de l'élevage laitier. Enfin, elles protègent le sol de l'érosion, épongent les inondations et filtrent l'eau

Les céréales et les tourteaux sont la deuxième partie de la ration alimentaire du troupeau. En les cultivant sur l'exploitation, les éleveurs sont autonomes et garantissent la qualité de l'alimentation de leurs vaches. La rotation des cultures améliore la fertilité du sol. Ainsi, chaque culture trouve dans le sol la majorité des éléments nutritifs dont elle a besoin.



Le troupeau

Le troupeau joue un rôle essentiel dans l'équilibre entre l'élevage et le paysage.

- Il **entretient les paysages** : en pâturant, les vaches valorisent les surfaces en herbe, y compris les surfaces difficiles comme en montagne.
- Il **favorise la diversité végétale** : en piétinant, le troupeau élimine les plantes invasives et dissémine les graines de certaines plantes.
- Il **fertilise la terre** : les animaux produisent des déjections qui enrichissent le sol. L'éleveur les épand sous forme de lisier ou de fumier sur les cultures.



Les haies et talus

Les haies et les talus participent aussi à la préservation de l'environnement.

- Ils **limitent l'érosion des sols** Ils abritent toutes sortes d'animaux et d'insectes, favorisant ainsi la biodiversité Ils améliorent la qualité de l'eau, en piégeant et en dégradant les nitrates et les pesticides
- Ils **limitent les crues** et les inondations
- Ils contribuent à la **beauté des paysages français** (bocage normand, ...)

Une filière qui maintient la diversité



Diversité des terroirs

Le **climat tempéré**, la bonne **pluviométrie** et les **vastes espaces** font de la France une "terre de lait". La diversité des reliefs et des terres a produit une multitude de terroirs auxquels la production laitière s'est adaptée. Ainsi au cours de son histoire, la filière a développé d'**innombrables savoir-faire** pour transformer le lait. Comme en Bretagne, où l'on ajoutait au beurre le sel marin, afin de le conserver plus longtemps.

Grande variété de paysages

La filière laitière **préserve la biodiversité** par l'entretien de vastes surfaces en pâturage, qui créent des paysages ouverts et animés.

Alpages savoyards, marais de l'Ouest, bocages de Normandie constituent un capital culturel, écologique et économique intimement lié au travail des éleveurs.

Plus de 1500 produits laitiers différents

Pâtes molles, cuites, pressées, beurre salé, crèmes... Cette grande diversité de produits laitiers trouve son origine dans les **spécificités régionales**, dont l'homme a su tirer le meilleur parti. C'est ce qui fait la réputation de la France laitière !

Des mesures concrètes engageant tous les acteurs de la filière

Des démarches collectives professionnelles pour...

Limiter son impact sur l'environnement

Le Programme de Maîtrise des Pollutions d'Origine Agricole (PMPOA) a été lancé en 1994 pour aider les exploitations laitières à se mettre aux normes environnementales.

Elever responsable

Un volet environnemental a été ajouté à la Charte des bonnes pratiques de l'élevage en 2012. A ce jour, près de 95% des éleveurs laitiers ont signé cette charte.



Les éleveurs engagés pour...

Limiter les dépenses en énergie

Pour limiter sa consommation d'énergie, l'éleveur a recours à de nombreuses astuces. Il produit parfois son énergie renouvelable sur son exploitation.

Préserver la qualité de l'eau

Dans les zones vulnérables, les éleveurs ont amélioré leurs pratiques de fertilisations des cultures en réduisant les engrais chimiques et en stockant les déjections animales pour pouvoir les épandre au bon moment.

Maîtriser la

Les

La limitation de

pollution

Nitrates, gaz à effet de serre...
L'élevage a souvent été accusé de pollution. Or la qualité de l'eau s'améliore et les émissions de CO2 décroissent régulièrement.

transformateurs engagés dans...

leurs émissions de CO2

Le transport du lait fait l'objet de toutes les attentions, notamment en terme environnemental. Les laiteries optimisent leur collecte de lait, ce qui limite les émissions de CO2. 30 millions de km évités en France en 2012.

L'économie de l'eau

Les procédures de nettoyage en usine conduisent à consommer de l'eau. Des installations ont donc été conçues pour optimiser l'utilisation de l'eau.

20% des volumes d'eau ont été économisés en 10 ans.

La maîtrise énergétique

Beaucoup d'industriels ont limité leur consommation d'énergie en installant des machines à faible consommation. Certains ont même fait le choix de produire leur propre énergie renouvelable.

8% d'économies de fuel et de gaz en 2012.

Le respect de la matière première

Les usines de transformation valorisent tout le lait collecté chez les producteurs. Qu'il s'agisse de fabriquer des produits laitiers de grande consommation ou des ingrédients pour la chimie ou la pharmacie... Rien n'est perdu !

Des résultats encourageants

2012 : Prolongement du protocole de Kyoto

Baisser les émissions de gaz à effet de serre de **20%**, voire **30%** d'ici **2020** par rapport à 1990.



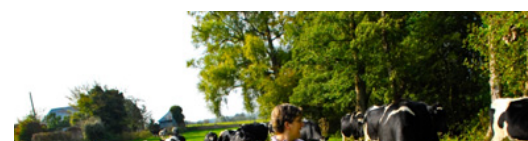
Objectif atteint pour le lait, et même en voie d'être dépassé !

- Empreinte carbone du lait : **-20%** en 20 ans (depuis 1990)
- Sur l'année 2010 : **7 millions** de tonnes d'émissions de carbone en moins grâce aux efforts entrepris

Un enjeu clé : la mise au point de méthodes d'évaluation

L'évaluation de l'impact environnemental de la filière laitière fait débat : empreinte carbone, empreinte eau, indicateur de biodiversité...

En savoir plus...



Des méthodes de calcul sont en cours d'élaboration en France et dans le monde. L'objectif : fournir aux professionnels de la filière des outils d'auto-évaluation pour qu'ils améliorent leur impact sur l'environnement.

Les experts du CNIEL sont en pointe dans les travaux engagés au sein des organisations internationales, comme la FAO et la FIL.



Impact environnemental de
l'élevage laitier

PLAISIR ET SANTÉ POUR TOUS



Les produits laitiers : bons pour la santé de tous

Alors que les consommateurs se préoccupent de plus en plus de leur santé, les produits laitiers répondent à leurs attentes : une excellente qualité nutritionnelle pour un coût modéré.



3 produits laitiers par jour !

Telle est la recommandation de l'INPES pour rester en bonne santé.

Les apports nutritionnels du lait :

- Calcium
- Protéines
- Eau
- Matière grasse
- Lipides
- Vitamines
- Lactose



Au cœur de notre alimentation

Des aliments du quotidien

Les Français consomment beaucoup de produits laitiers, ce n'est un secret pour personne !

Ils font partie de l'éducation alimentaire dès le plus jeune âge.

- **89 %** des ménages consomment au moins une fois par semaine du fromage
- **71 %** des yaourts
- **62 %** du lait
- **59 %** du beurre

Le lait, la boisson idéale pour récupérer après le sport !

Le lait apporte des **protéines** pour régénérer les muscles après l'effort.

L'**eau** contenue dans le lait permet au corps de se réhydrater et les **glucides** reconstituent les réserves.

Sans oublier les **vitamines**, les **minéraux** et le **calcium**...

Le lait est plus efficace que certaines boissons énergétiques, et bien plus économique !



En savoir plus



Site du CERIN (Centre de Recherche et d'Etudes Nutritionnelles)

Une grande richesse gastronomique

Des produits traditionnels et une innovation permanente

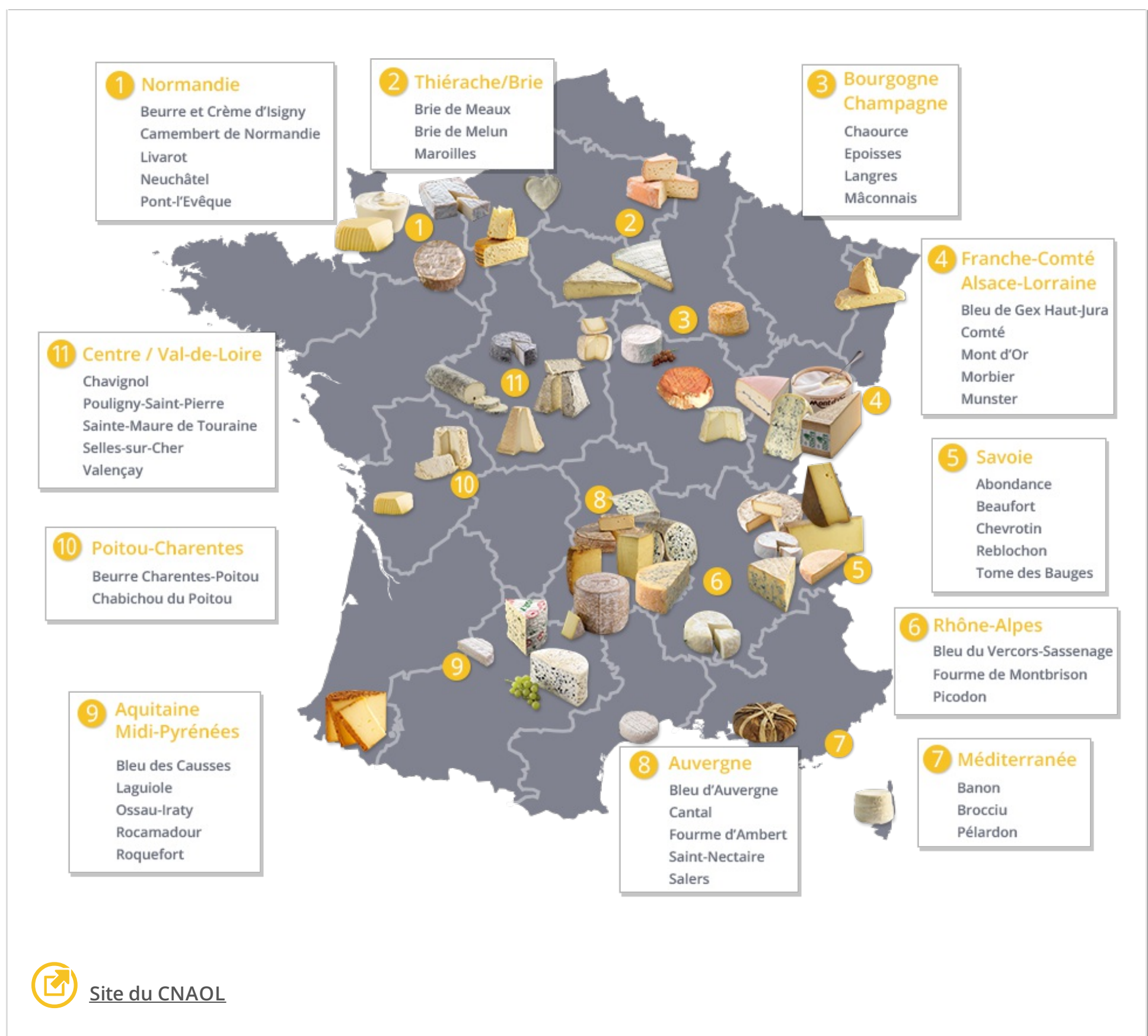
La filière laitière française sait répondre aux multiples demandes des consommateurs.

Elle maintient la production de fromages traditionnels reconnus en AOP, et notamment dans les régions difficiles.

Et elle fait preuve de dynamisme en innovant en permanence.

- **49** produits laitiers français sous **Appellation d'Origine Protégée**, dont 44 fromages
- La France occupe le **3ème rang mondial** en terme d'innovation

La carte de France des produits laitiers AOP



Les produits laitiers dans l'identité culturelle française

Consommés depuis des milliers d'années, les produits laitiers sont inscrits dans notre patrimoine, nos territoires, notre culture.

D'après une étude CSA de 2009, ils sont à la **3ème place des aliments préférés des Français**.

